

# Guide de l'utilisateur d'un logement économe en énergie

## Bien entretenir son chauffe-eau thermodynamique

### Tableau de suivi de l'entretien de votre appareil

#### Chauffe-eau thermodynamique

Actions à réaliser	Périodicité conseillée (mois)	Date de l'intervention	Date de l'intervention	Date de l'intervention	Date de l'intervention	Date de l'intervention
Entretien du chauffe-eau thermodynamique avec un frigoriste	36					
Vérification de l'état du groupe de sécurité	1					
Commentaires						

### POURQUOI CET ENTRETIEN ?

1 mm de tartre sur un corps de chauffe provoque une augmentation de consommation d'énergie d'environ 8%. 10 mm de tartre augmente la consommation d'environ 50%.

Une accumulation de tartre génère donc une augmentation importante de la consommation d'énergie pour atteindre la température de consigne souhaitée (55° ou 60°C) et réduit la durée de vie du ballon. De plus de la corrosion peut apparaître et détériorer votre ballon.

Une consommation d'énergie importante peut également être liée à un défaut d'isolation de la distribution (dans le cas où le chauffe-eau thermodynamique est situé dans un volume non chauffé).

#### D'autres signes :

- De l'eau s'accumule au niveau de l'évacuation des condensats.
- L'appoint électrique se déclenche plus tôt que prévu.
- La consommation électrique augmente au niveau du compresseur car il doit fonctionner plus régulièrement pour que la température de consigne soit atteinte.

### NOS CONSEILS

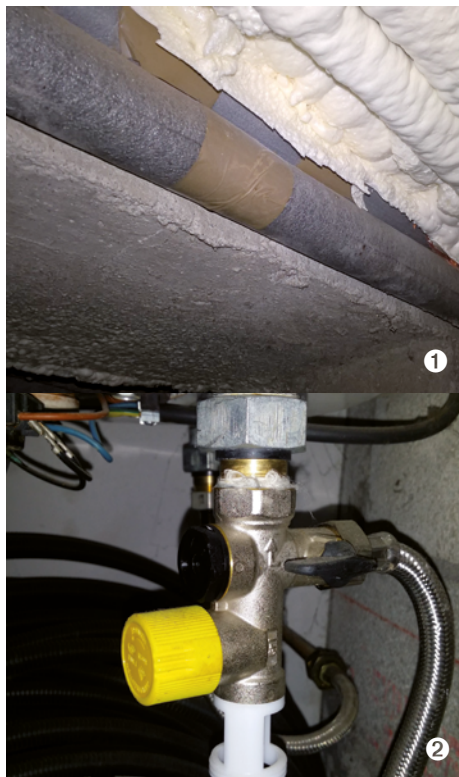
**1 ♦ Isolez** les tuyaux du circuit d'eau chaude sanitaire notamment s'ils sont situés dans un volume non chauffé (sous-sol, grenier, garage). Cette opération peut être réalisée par un particulier en suivant les conseils d'un distributeur de matériaux. Sinon, profitez du passage de votre chauffagiste ou frigoriste pour lui demander d'isoler les tuyaux.

**2 ♦ Vérifiez visuellement** que le groupe de sécurité, situé sous le ballon, ne fuit pas. S'il fuit, faites le remplacer au plus vite.

**3 ♦** En cas d'absence prolongée, actionnez le mode « absence » pour protéger le ballon contre la corrosion. En effet, la régulation maintient l'eau au-dessus de 15°C.

**4 ♦** Planifiez tous les 3 ans un entretien avec un professionnel, durant lequel il :

- détartrera le ballon,
- vérifiera la propreté du ventilateur et de l'évaporateur et si besoin nettoiera délicatement ces éléments à l'aide d'un pinceau à poils souples,
- vérifiera la propreté du tube d'évacuation des condensats et si besoin, retirera les poussières qui se sont colmatées.



En cas de dysfonctionnement et après avis favorable du constructeur, il peut, en qualité de frigoriste, régler la vis du détendeur.

Pour toutes ces opérations d'entretien, nous vous conseillons de vous reporter à la notice du fabricant.

### COÛTS

Pour l'entretien d'un chauffe-eau thermodynamique : 150 à 180 € TTC

Manchon d'isolation pour la tuyauterie : 5 € environ / mètre linéaire de tuyau

Des travaux ont été réalisés dans votre logement pour qu'il soit confortable et économe en énergie.

Pour maîtriser vos consommations et dépenses d'énergies, il est également important d'entretenir régulièrement votre système de ventilation, de chauffage et de production d'eau chaude sanitaire et de les utiliser de manière adaptée.

Pour cela, **14 fiches pratiques** vous sont proposées par le réseau des Espaces info énergie de Franche-Comté.

#### **Un entretien régulier :**

Chauffe-eau thermodynamique - ballon d'eau chaude sanitaire - chauffe-eau solaire - chaudière fioul ou gaz - chaudière bois - pompe à chaleur - poêle ou insert - VMC simple flux - VMC double-flux.

#### **Une utilisation adaptée :**

Optimiser sa consommation d'eau chaude - consommer peu pour se chauffer - stocker ses granulés de bois - stocker son bois de chauffage - préserver la performance de son logement.

---

### **Les Espaces Infos Energie (EIE) sont des lieux d'information pour les particuliers qui souhaitent réaliser des travaux d'économies d'énergies et d'énergies renouvelables pour leur habitat.**

Vous y trouverez des conseils gratuits d'experts neutres et indépendants, pour faire les bons choix dans vos travaux d'isolation, de chauffage, de rénovation...

#### **En Franche-Comté, les EIE sont les relais du programme Effilogis pour le grand public :**

<http://www.info-energie-fc.org>

<http://www.effilogis.fr>

**En Bourgogne :** <http://www.infoenergie-bourgogne.org>

---

### **Prenez contact avec l'Espace Info Énergie (EIE) le plus proche de chez vous**

#### **En Franche-Comté :**

**Aire Urbaine** (Belfort, Montbéliard, Héricourt) :

Gaïa Énergies : 03 84 21 10 69

**Doubs** : ADIL du Doubs : 03 81 61 92 41

**Haute-Saône** : ADERA : 03 84 92 15 29

**Jura** : AJENA : 03 84 47 81 14

#### **En Bourgogne :**

**Côte d'Or** : Association Bourgogne Énergies  
Renouvelables : 03 80 59 12 80

**Morvan** : PNR du Morvan : 03 86 78 79 12

**Nièvre** : ALE de la Nièvre : 03 86 38 22 20

**Saône et Loire** : CAUE de la Saône et Loire :  
03 85 69 05 26

**Yonne** : ADIL de l'Yonne : 03 86 72 16 16